

Update der Betriebssoftware per LAN (Local Area Network)

!!!! Bevor Sie anfangen, lesen Sie sich bitte diese Anleitung komplett durch !!!!

Sie benötigen einen PC mit Netzwerkkarte sowie ein Crossover Kabel, um die Dreambox mit Ihrem Rechner zu verbinden. Alternativ können Sie auch ohne Crossover Patchkabel mit einem normalen Patchkabel über Ihren Router, Hub oder Switch den PC mit Ihrer Dreambox verbinden.

Ebenso benötigen Sie die Software DreamUpLan1.20 (Win9X,Win2000,XP) Unter www.dm7000.de erhalten Sie diese.

Setzen Sie die IP - Adressen auf Ihrem Rechner und der Dreambox in das gleiche Netzwerk.

z.B. : IP: 10.0.0.1 = Rechner (Handbuch von Microsoft lesen)

IP: 10.0.0.97 = Dreambox (via OSD setzen)

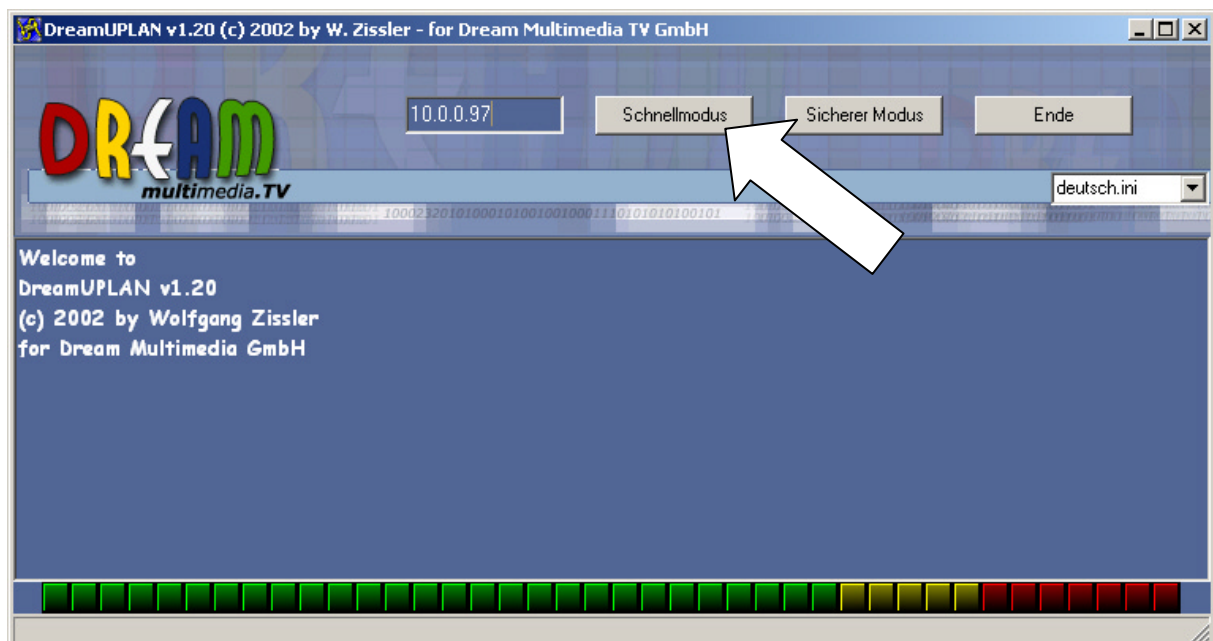
die Netzmaske setzen Sie in diesem Fall auf 255.0.0.0 bei beiden Systemen.

Schalten Sie Ihre Dreambox via Fernbedienung in den Standby-Mode (nur einmal drücken).

Während des nun folgenden Vorgangs keine Tasten auf der Fernbedienung und an der Dreambox drücken.

Schnellmodus DreamUpLan

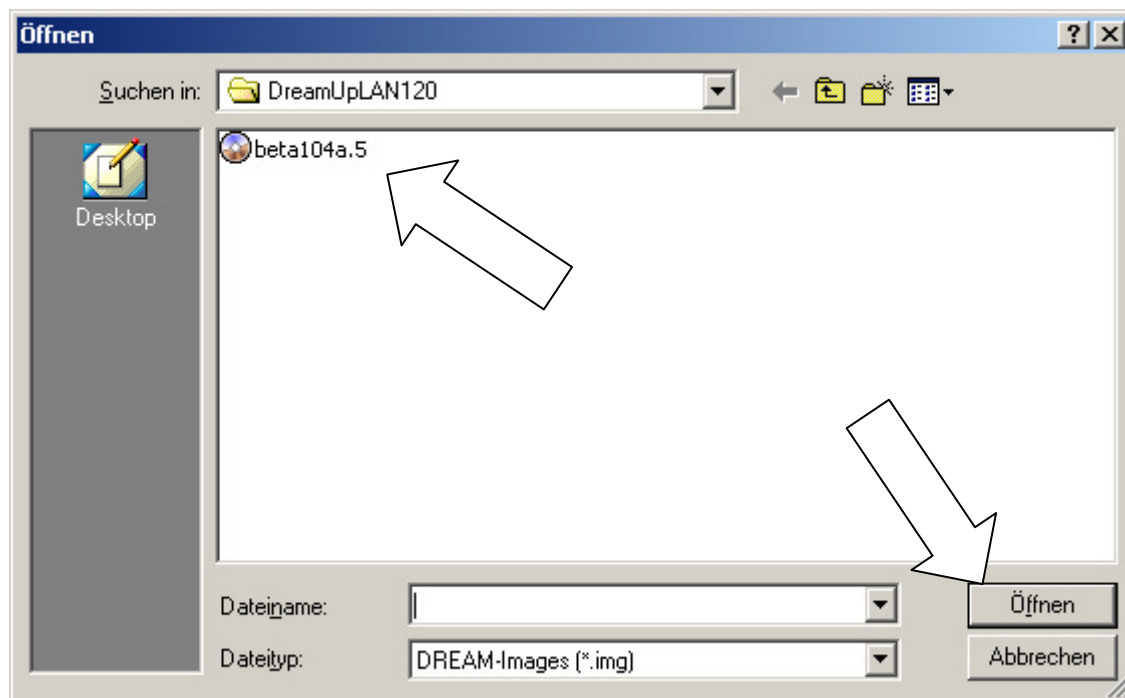
Nun starten Sie bitte die Software DreamUpLan 1.20 auf Ihrem Rechner.



Klicken Sie auf die Schaltfläche „Schnellmodus“.

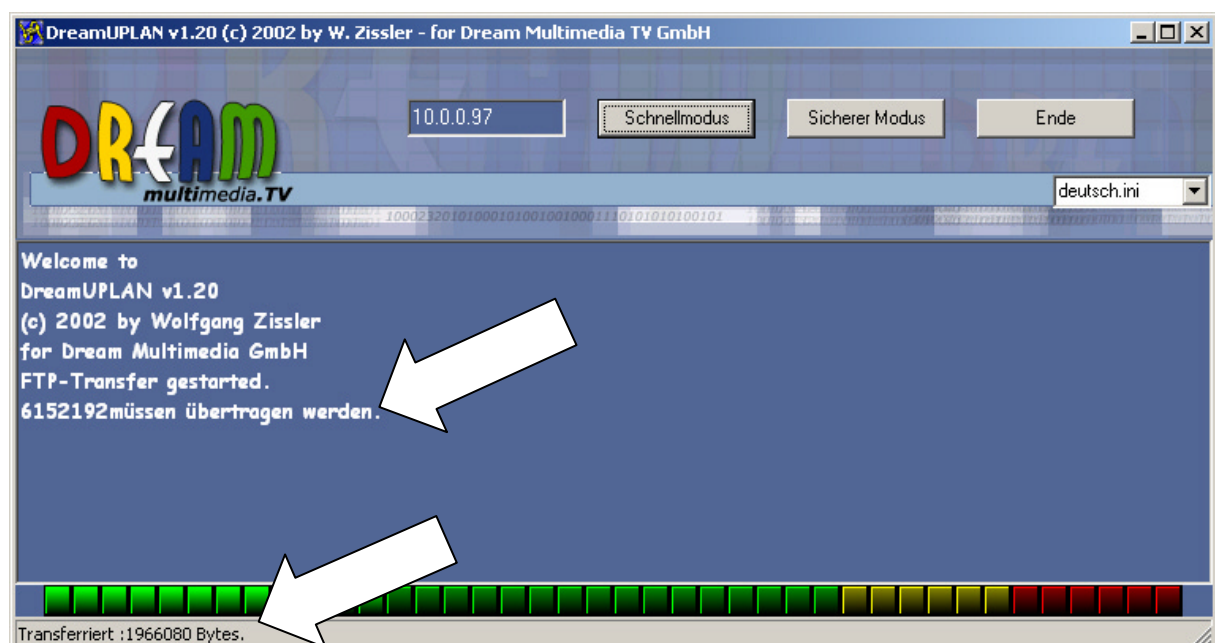
Image (Betriebssoftware) auswählen

Nun öffnet sich folgendes Fenster.



Wählen Sie Ihre gewünschte Betriebssoftware aus und klicken Sie auf die Schaltfläche „öffnen“. (sie erhalten aktuelle Images auf unserer Updateseite www.dm7000.de)

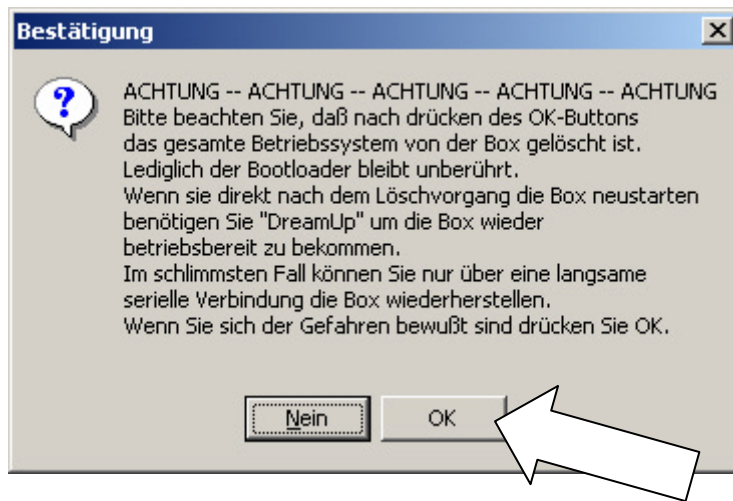
Die Software fängt sofort an, die Betriebssoftware auf Ihre Dreambox zu laden.



Es wird angezeigt, wieviel Bytes übertragen werden müssen und wieviel schon übertragen sind.

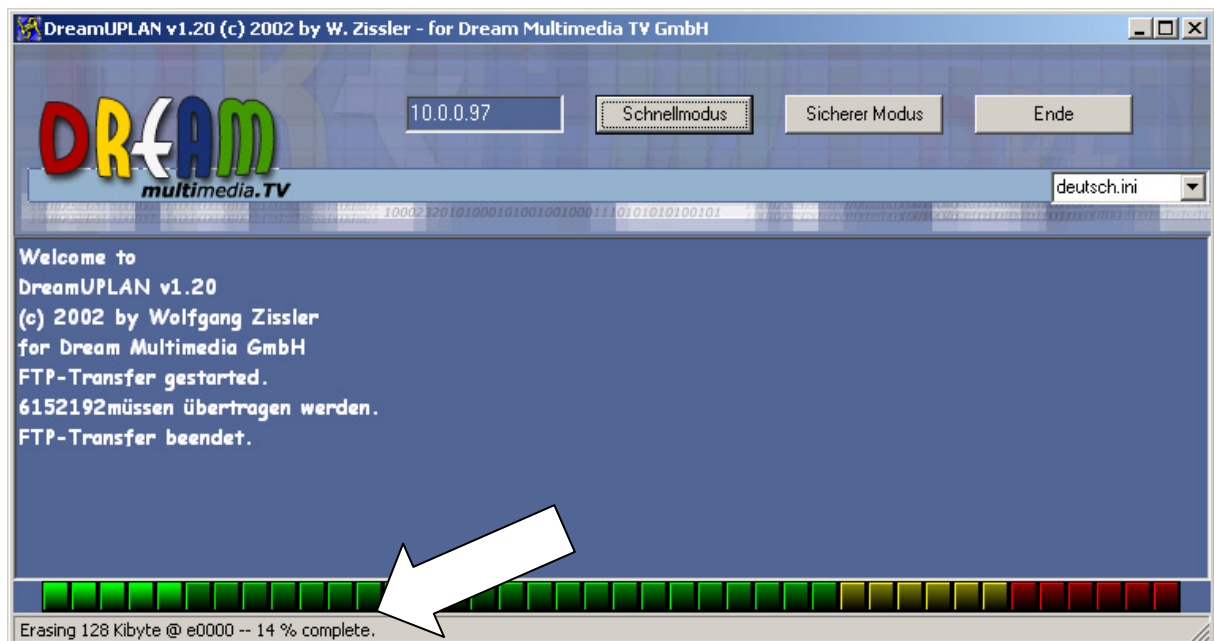
Image flashen (Betriebssoftware programmieren)

Nachdem die Betriebssoftware übertragen wurde, erscheint folgendes Fenster.

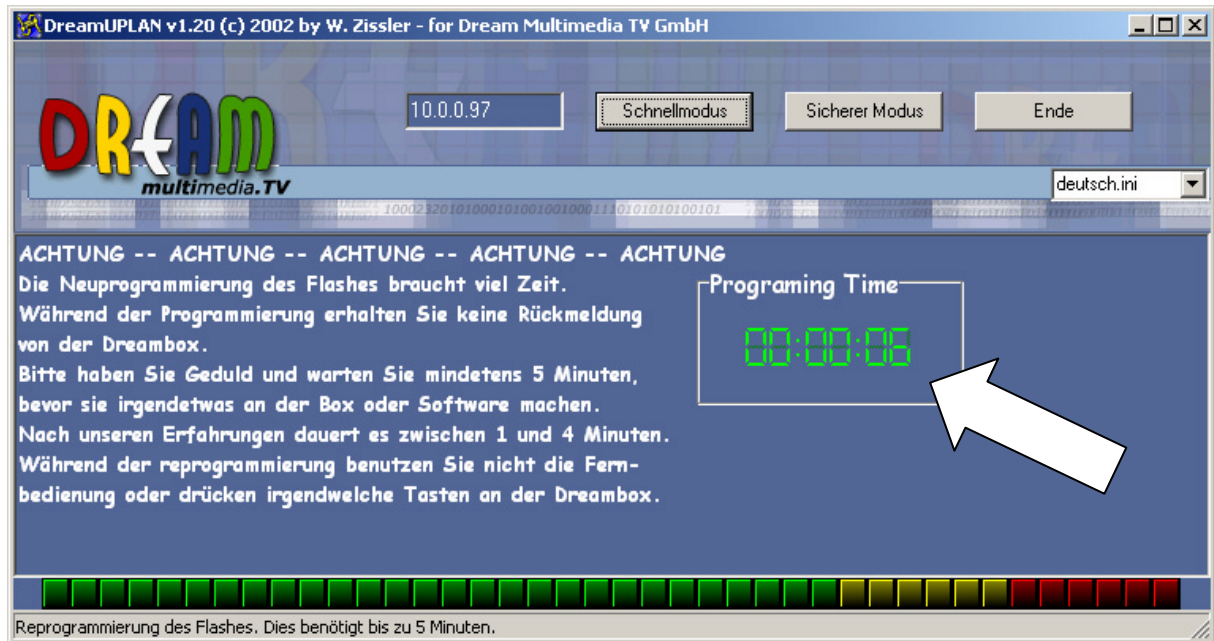


Dieses Fenster bestätigen Sie mit einem Klick auf „OK“.

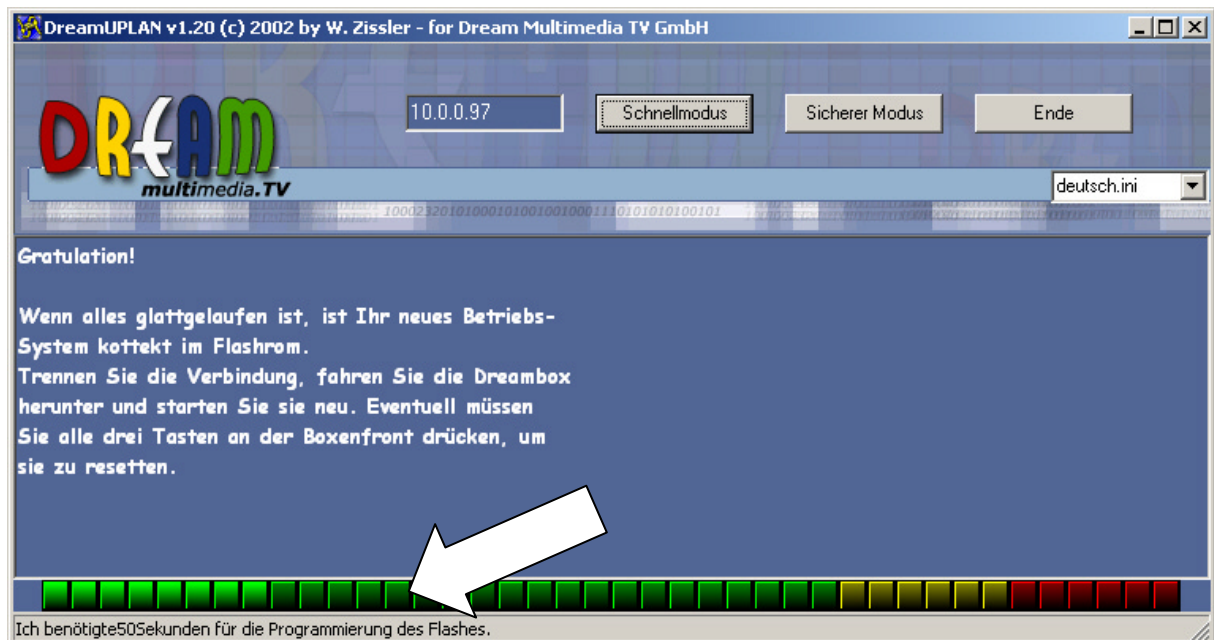
Nach dem Klick auf „OK“ wird die vorhandene Betriebssoftware gelöscht. Den Status verfolgen Sie am farbigen Balken, oder in der Statuszeile.



Nach dem Löschen (erase) wird Ihre gewählte Betriebssoftware programmiert.
Ein Timer wird angezeigt, der Sie über die verbleibende Programmierzeit informiert.



Nach der Programmierung der Betriebssoftware wird noch kurz angezeigt wie lange das Ganze gedauert hat. Dies hier ist kein Richtwert.



Beenden Sie die Software.

Dreambox resetten (Werkseinstellungen)

Ziehen Sie den Netzstecker.

Stecken Sie den Netzstecker nach 20 Sekunden wieder in Ihre Dreambox. Wenn das Dream Multimedia Logo am TV erscheint, halten Sie die obere linke Taste an der Frontblende gedrückt, bis „flash erase“ im Display der Dreambox erscheint und lassen die Taste wieder los. Die Box rebootet sich und kommt im Normalfall mit dem TV Sender ARD wieder. Richten Sie Ihre Dreambox via OSD ein.

